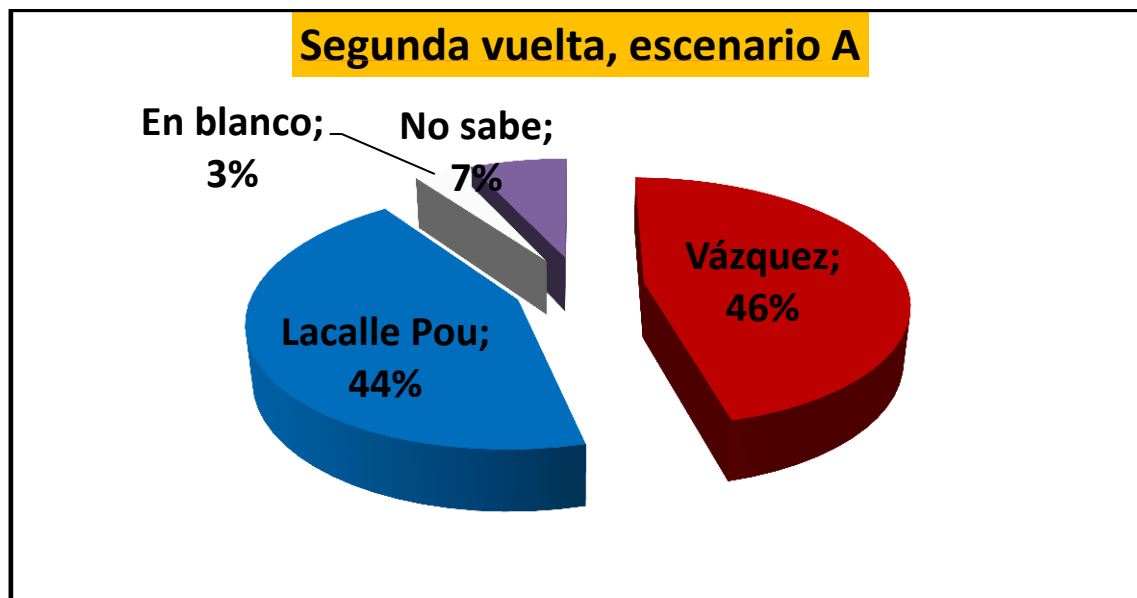


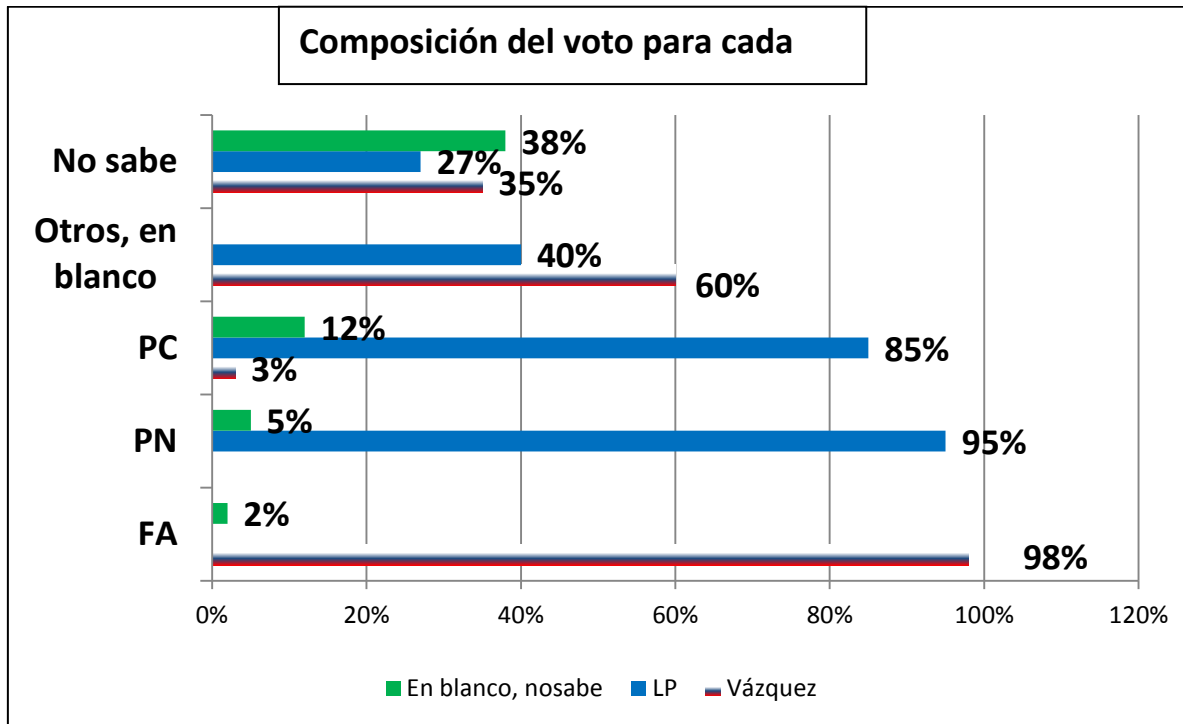
EL BALOTAJE DEL 30 DE NOVIEMBRE

En la última encuesta de Interconsult, de fines de junio, que publicáramos la semana anterior, también se preguntaba sobre los dos posibles escenarios de balotaje, en caso que existiera esta instancia. Claro que no hablamos de escenarios tan hipotéticos, en la medida que todo hace pensar que efectivamente existirá una segunda vuelta electoral entre los dos candidatos más votados. Tampoco parecen existir muchas dudas que uno de esos candidatos será el Dr. Tabaré Vázquez, mientras que el otro surgirá de la “disputa” dentro del bloque de los PPTT. Hoy por hoy, ese lugar lo ocupa el candidato blanco, Lacalle Pou, pero Interconsult también entendió conveniente medir la otra opción: Vázquez – Bordaberry.

La encuesta arroja como resultado, para el escenario Vázquez-Lacalle Pou prácticamente un empate, con sólo 2 puntos de ventaja para el líder frentista. Aquí se observa un cambio sustancial en referencia al mes de marzo (última vez que Interconsult midió estos escenarios) donde Vázquez tenía el 44% de las adhesiones y Lacalle Pou un 34%. Pero si miramos hacia fines del 2013, cuando aún Lacalle Pou tenía la interna blanca muy complicada, la diferencia a favor de Vázquez era de 21 puntos porcentuales. Claramente el efecto 1° de junio se hace sentir.



Los votos para Vázquez llegan del 39% que votaba al FA en primera vuelta, 0.5% de votos colorados, 2.5% de votos de los partidos menores y votantes en blanco, así como un 4% de los indecisos. En el caso de Lacalle Pou, además del votante nacionalista que lo apoya en un 97% (28% del total), se suma un 12% de los votantes colorados, el 1% de partidos menores o en blanco y el 3% de los votantes indecisos de primera vuelta.

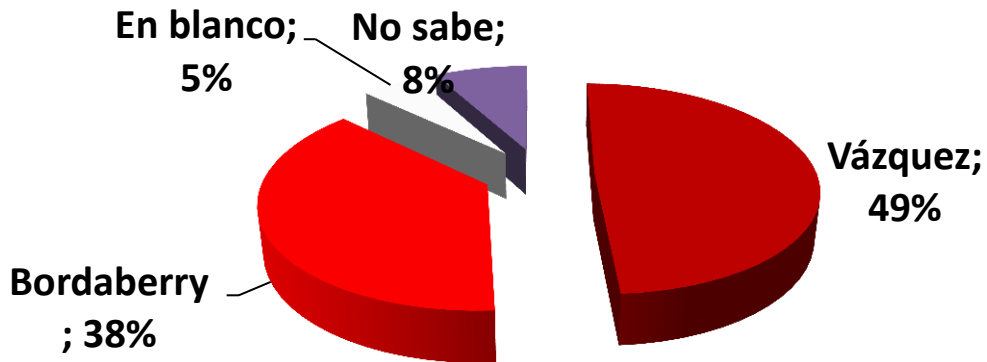


Vázquez vrs Bordaberry

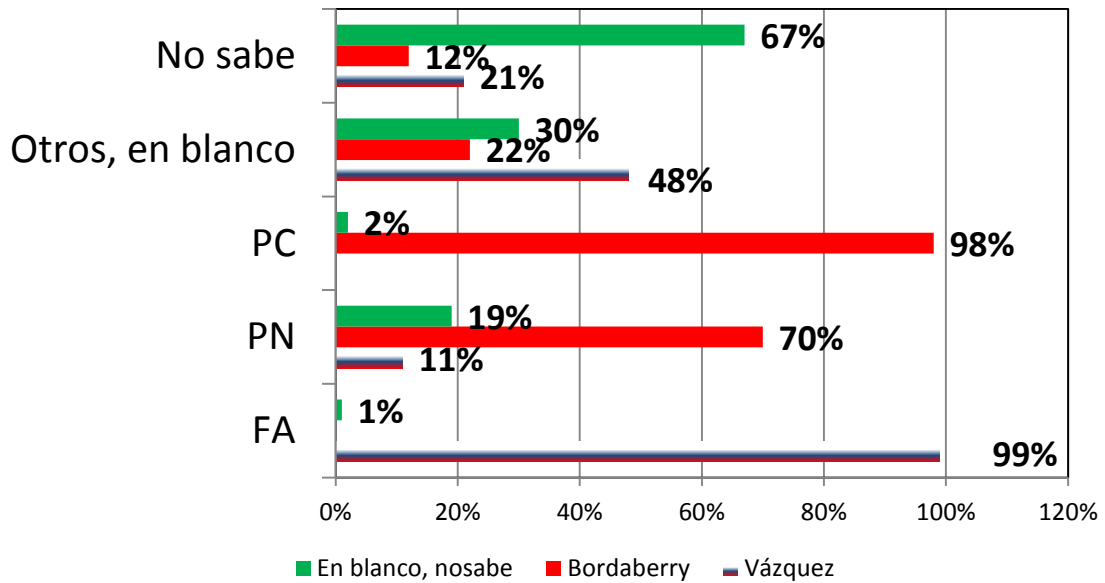
En el segundo escenario posible, la diferencia a favor de Vázquez es mayor, llegando a los 11 puntos y aproximándose al 50%. Ello se explica principalmente porque el votante blanco de primera vuelta –hasta ahora– es más reacio a votar por Bordaberry que los colorados a votar por Lacalle Pou.

Efectivamente, los votos para Vázquez llegan del 39% que votaba al FA en primera vuelta, 5% de los indecisos, 2% de votos de los partidos menores y votantes en blanco, así como un 3% de los votantes blancos de primera vuelta. En el caso de Bordaberry, además del votante colorado que lo apoya en un 98% (14% del total), se suma un 20% de los votantes blancos, el 1% de los partidos menores o en blanco y el 3% de los votantes indecisos de primera vuelta.

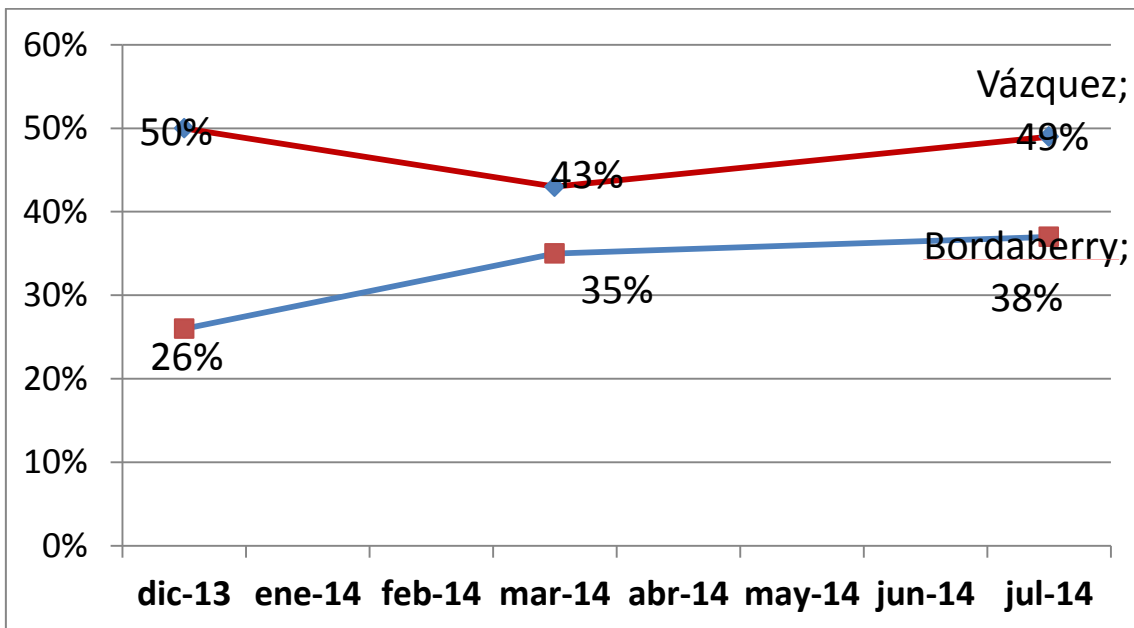
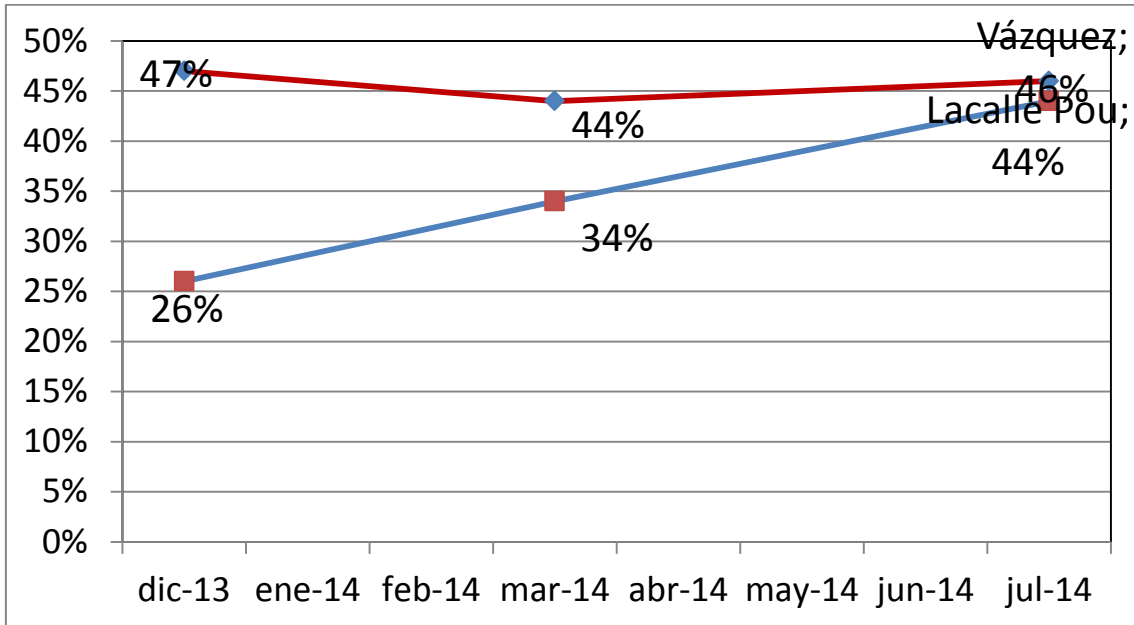
Segunda vuelta, escenario B



Composición del voto por candidato



En este escenario la evolución histórica muestra una clara tendencia de Bordaberry a crecer, hasta llegar a 10 puntos de Vázquez, luego se estanca en esa diferencia, también producto del resultado del 1° de junio.



Estos resultados estarían diciendo que la segunda vuelta pudo ser una competencia muy ajustada entre el FA y el bloque de los PPTT, aunque restan estos 3 meses de campaña electoral donde pueden cambiar varias cosas, pero no al punto que no exista balotaje.