



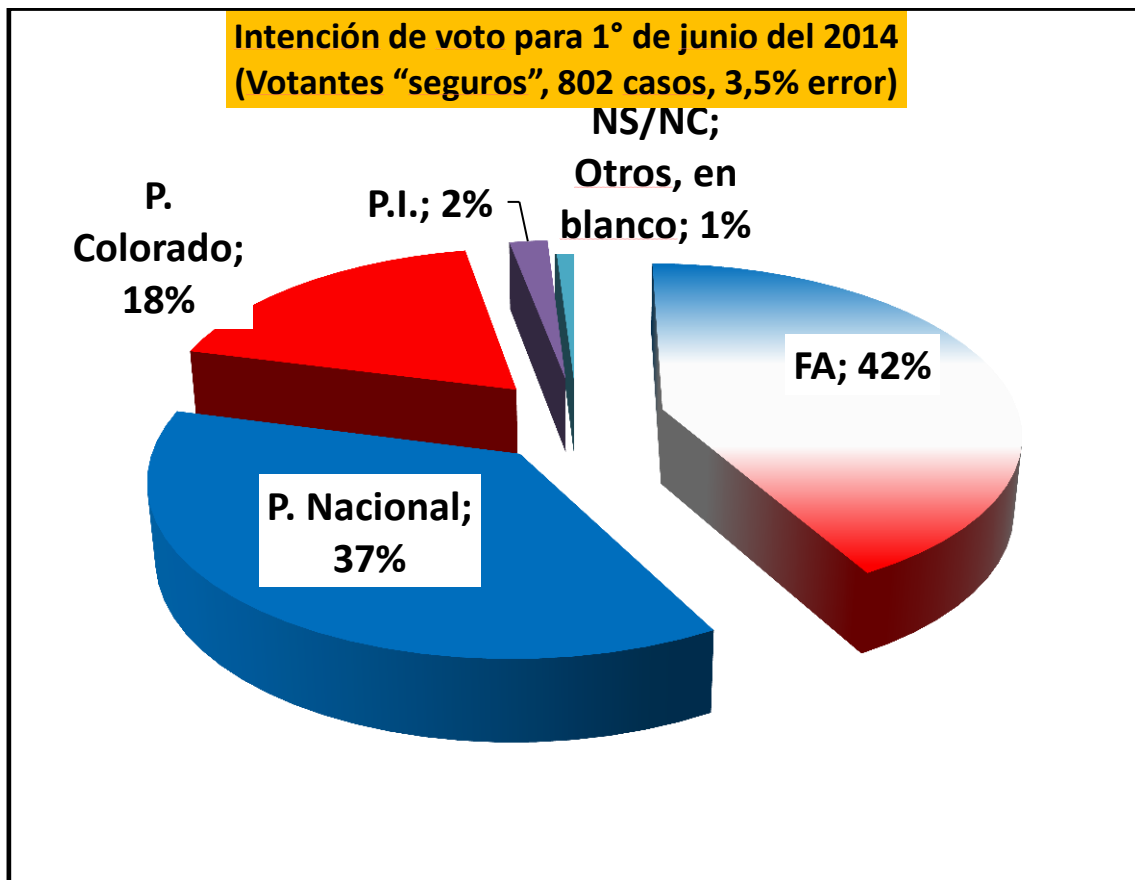
La recta final por las internas.

Empate en el P. Nacional, las otras internas están “cerradas”

A sólo 10 días de las elecciones internas del 1° de junio, el panorama electoral comienza a ser más claro aunque persiste la incógnita en la interna del P. Nacional.

De acuerdo a nuestras estimaciones, concurrirían a votar entre un 40 y 44% de los habilitados para hacerlo, es decir aproximadamente entre 1 millón 100 mil y 1 millón 200 mil ciudadanos. Los votantes del FA y del P. Nacional estarán bastante parejos verificándose, en los últimos días, un incremento del votante colorado que hoy se ubica en el 18% de quienes dicen ir a votar. Lógicamente que la decisión de ir a votar en una elección de este tipo, donde no existe la obligatoriedad y donde sólo se eligen candidatos, es muy difícil de estimar a partir de lo declarado por los entrevistados. De todas formas Interconsult en base a otras variables como interés en la política, nivel educativo, edades, nivel de decisión por partido y candidato, puede llegar a esa estimación que apenas superaría el 40%.

Sobre una muestra de 860 casos de personas que afirman ir a votar el 1° de junio y tienen decisión aparentemente firme de voto, es que presentamos los siguientes resultados con márgenes de error máximos admitidos del 3,3%.



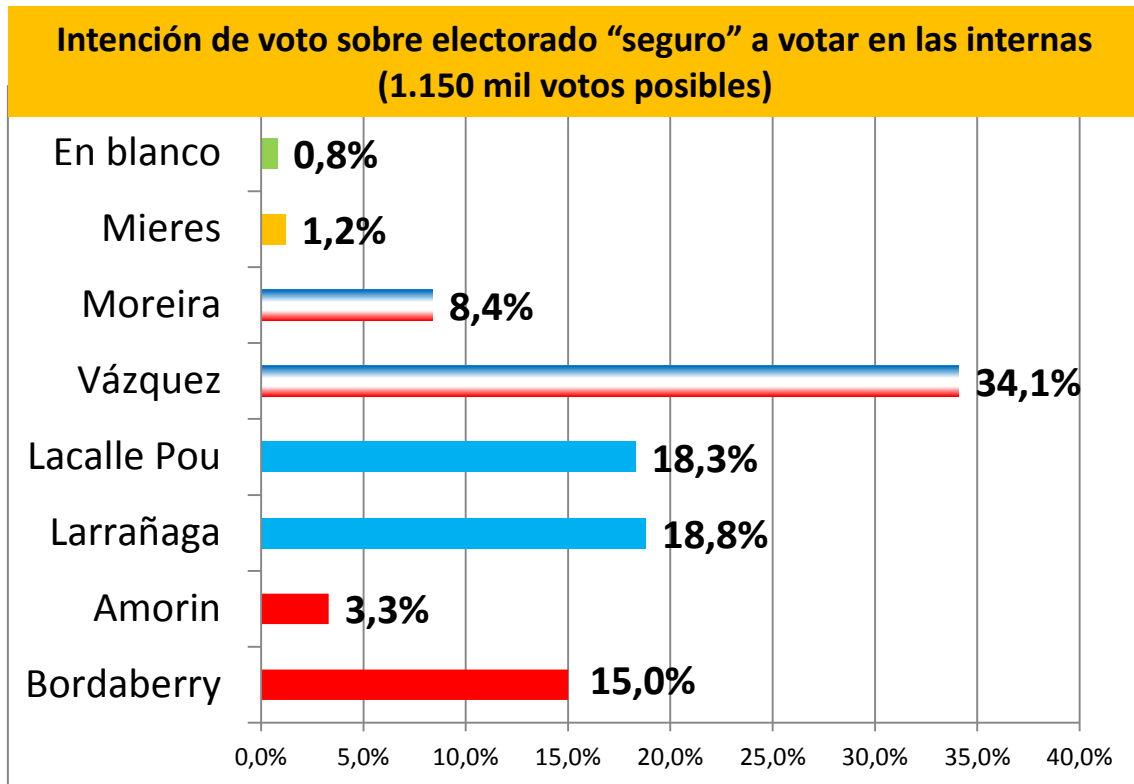
La mejor forma de presentar resultados es en porcentajes sobre el total de personas que irían a votar. En ese sentido, el ex presidente Tabaré Vázquez estaría recogiendo el 34% de los votos y su adversaria interna, Costanza Moreira, poco más del 8%. Es decir una relación de 4 a 1, que si lo llevamos al total de votantes del FA supone (80% vrs. 19%).

En el P. Colorado ocurre algo similar, donde Pedro Bordaberry (15%) supera a Amorín Batlle (3%) en una relación 4 a 1, es decir sobre los votantes colorados 80% vrs. 20%.

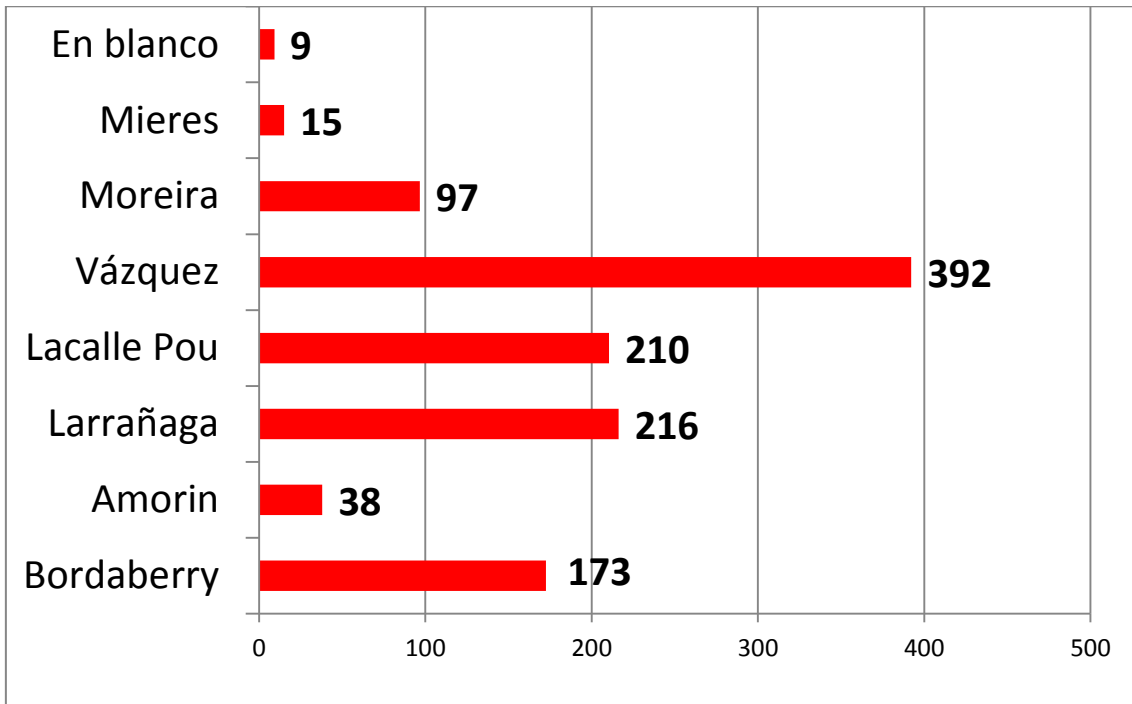
En el P. Nacional la situación es totalmente diferente, la distancia entre ambos contendores es mínima, prácticamente un empate y no sólo un "empate técnico". Larrañaga obtendría el 18,8% de los votos y Lacalle Pou el 18,3% es decir sólo una diferencia de medio punto, en una muestra con el 3% de error posible de muestreo. Si esto lo tradujéramos a votos, la diferencia entre ambos candidatos sería de 6 mil votos, imposible de confirmar por una muestra aleatoria. Esto se traduce en que hoy el candidato nacionalista para octubre no está decidido, cualquiera de los dos podría ganar esta elección y que quien



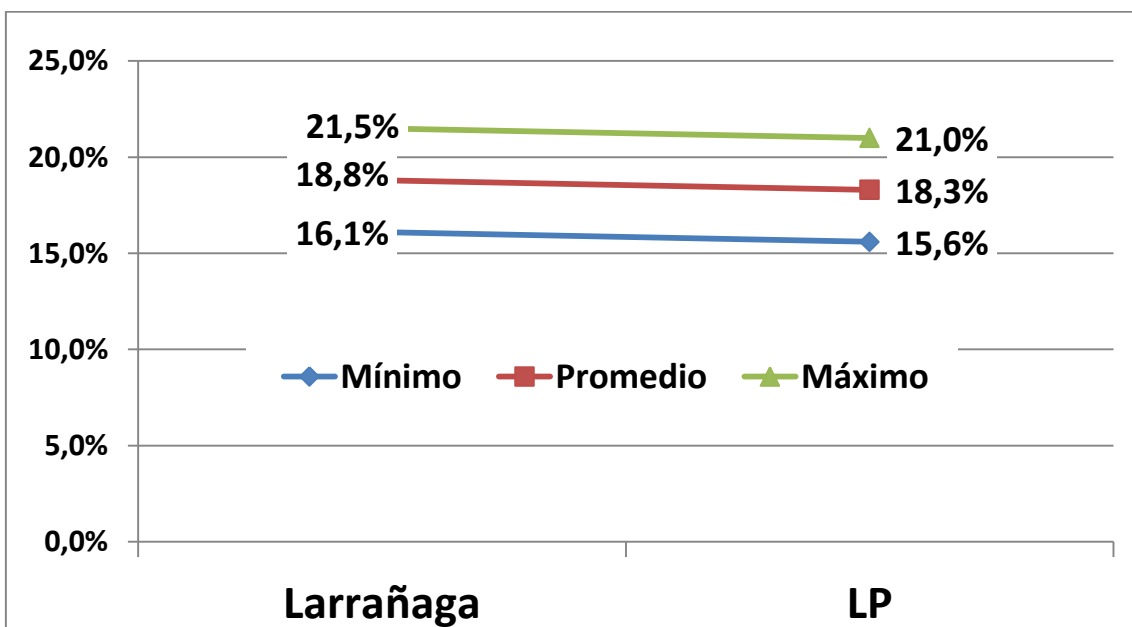
gane lo hará por un escaso margen. Todo dependerá de la capacidad de ambos para "convencer" a sus electores de concurrir el 1º de junio.



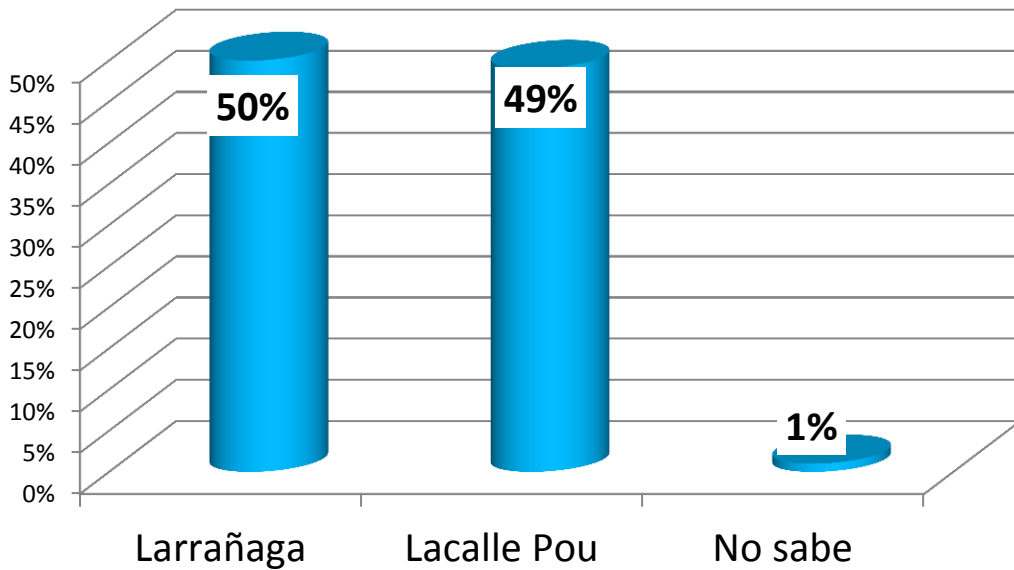
**Intención de voto sobre electorado "seguro" a votar en las internas
(1.150 mil votos posibles)**



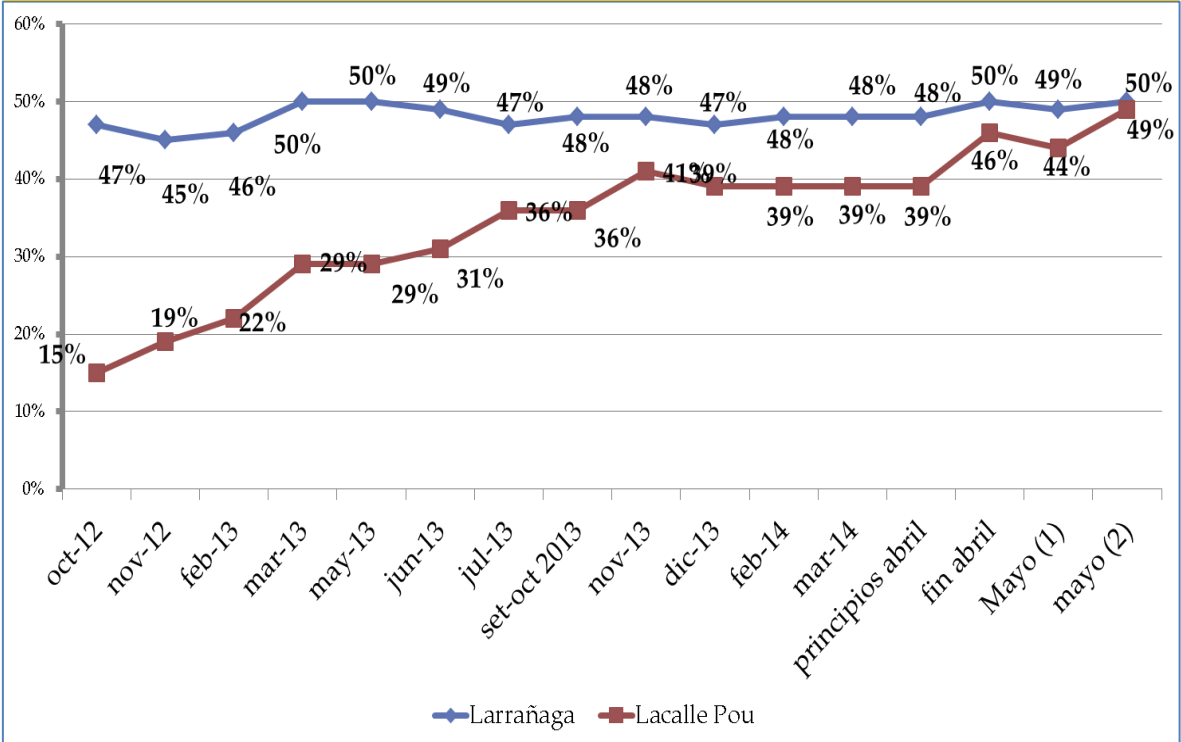
Intervalos de confianza al 95%: +/- 2,7%

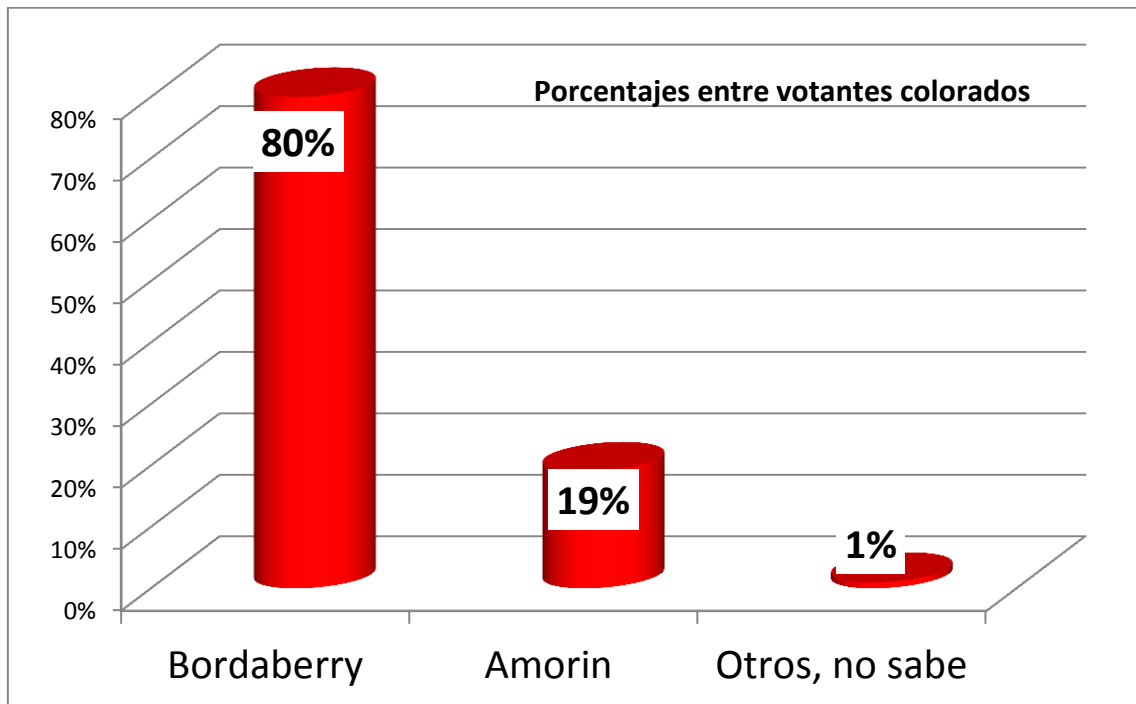
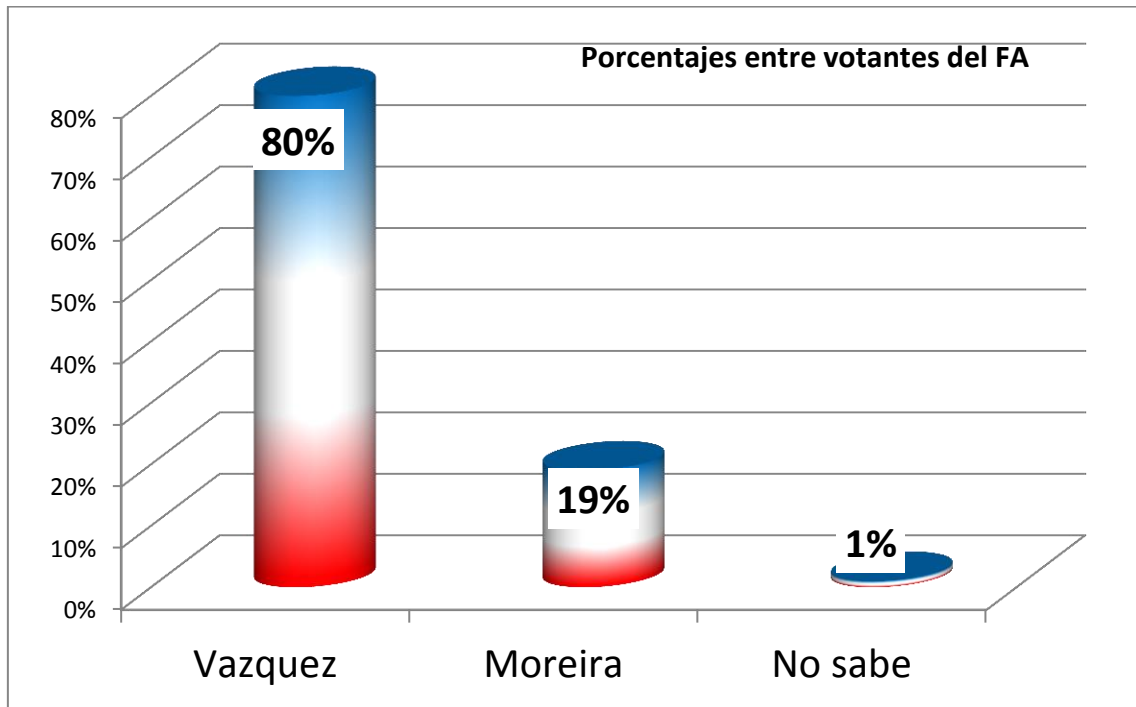


Porcentajes entre votantes blancos



Serie histórica dentro del P. Nacional







- **Proclives a votar en las internas: 860 casos**
- **Margen de error: +/-3,3% para 95% de confianza.**
- **Encuestas telefónicas, de hogares en todo el país urbano**
- **Fecha de realización: 15 al 21 de mayo del 2014**